

Die Arbeitsmarktinformation enthält die wichtigsten Daten zu Arbeitslosigkeit und Beschäftigung sowie zum Stellen- und Lehrstellenmarkt in Niederösterreich. Da exakte Beschäftigungsdaten des Hauptverbandes der Sozialversicherungsträger zu Monatsbeginn noch nicht vorliegen, werden diese geschätzt bzw. für den Vormonat dargestellt. Die Arbeitsmarktinformation wird monatlich auf der Webseite des AMS Niederösterreich www.ams.at/#niederosterreich veröffentlicht. Arbeitsmarktdaten der regionalen Geschäftsstellen des AMS Niederösterreich werden unter www.ams.at/arbeitsmarktdaten-und-medien/arbeitsmarkt-daten-und-arbeitsmarktforschung/der-niederosterreichische-arbeitsmarkt#niederosterreich publiziert

Arbeitsmarktkennndaten Juni 2022

	2021		im Vergleich zu Österreich		
	absolut	relativ in %			
Bestand vorgemerkte Arbeitslose	35.715	-10.288	-22,4%	228.908	-20,8%
Frauen	17.194	-5.433	-24,0%	106.022	-22,4%
Männer	18.521	-4.855	-20,8%	122.886	-19,3%
unter 25 Jahre	2.931	-194	-6,2%	21.413	-9,3%
25 bis unter 50 Jahre	18.145	-5.492	-23,2%	129.465	-21,7%
über 50 Jahre	14.639	-4.602	-23,9%	78.030	-21,9%
AusländerInnen	7.862	-2.079	-20,9%	79.537	-18,6%
Langzeitbeschäftigungslos	13.237	-8.378	-38,8%	87.888	-36,4%
mit ges. Vermittlungseinschränkungen	12.138	-3.028	-20,0%	63.616	-19,1%
dar. anerkannte Behinderte	2.334	-522	-18,3%	11.261	-14,6%
in Schulungen des AMS	8.348	-858	-9,3%	69.494	-2,5%
Beschäftigte (geschätzt)	661.000	14.000	2,1%	3.955.000	2,5%
Frauen	292.000	5.000	1,9%	1.828.000	2,6%
Männer	369.000	8.000	2,2%	2.127.000	2,4%
Arbeitslosenquote (geschätzt)	5,1%	-1,5%		5,5%	
Frauen	5,1%	-1,8%		5,5%	
Männer	5,6%	-1,3%		5,5%	
Eurostat Arbeitslosenquote Österreich - April 2022 (saisonbereinigt)				4,4%	
Dynamik: arbeitslos geworden	9.725	830	9,3%	63.114	12,5%
Arbeitslosigkeit beendet	11.712	-1.217	-9,4%	79.591	-11,0%
dar. in Arbeit gegangen	4.788	-1.291	-21,2%	38.274	-21,0%

Stellen- und Lehrstellenmarkt Juni 2022

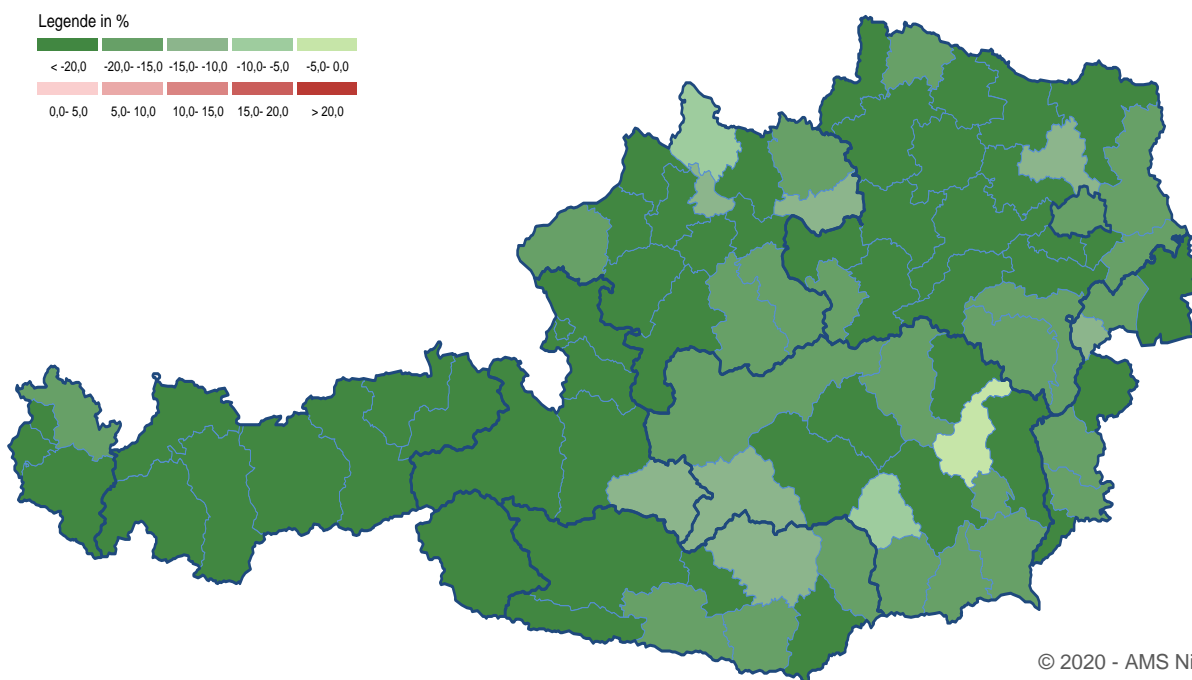
Bestand (sofort verfügbar)	Österreich			Zugang	Österreich						
	+/- zu 2021		in %		+/- zu 2021		in %				
	absolut	in %	in %	absolut	in %	in %					
gemeldete offene Stellen	21.674	5.263	32,1%	141.139	29,5%	gemeldete offene Stellen	8.161	-264	-3,1%	50.565	-8,3%
Lehrstellensuchende	680	-748	-52,4%	4.617	-23,1%	Lehrstellensuchende	796	-36	-4,3%	5.045	-1,0%
gem. offene Lehrstellen	1.427	431	11,5%	9.345	43,2%	gem. offene Lehrstellen	405	92	29,4%	1.913	-1,4%

Arbeitsmarktdaten im Bundesländervergleich Juni 2022

		unselbstständig Beschäftigte*		vorgemerkte Arbeitslose		Arbeitslosenquoten*		in Schulung	
			+/- zu 2021		+/- zu 2021		+/- zu 2021 in % Pkt.		+/- zu 2021
Burgenland		114.000	2,5%	6.243	-19,7%	5,2%	-1,3%	1.603	-13,2%
	Frauen	54.000	3,1%	3.132	-22,7%	5,5%	-1,7%	868	-12,7%
	Männer	60.000	1,9%	3.111	-16,4%	4,9%	-1,0%	735	-13,7%
Kärnten		229.000	2,4%	12.586	-18,3%	5,2%	-1,2%	2.320	-14,3%
	Frauen	108.000	2,8%	6.191	-20,1%	5,4%	-1,4%	1.358	-12,8%
	Männer	121.000	2,1%	6.395	-16,6%	5,0%	-1,1%	962	-16,4%
Niederösterreich		661.000	2,1%	35.715	-22,4%	5,1%	-1,5%	8.348	-9,3%
	Frauen	292.000	1,9%	17.194	-24,0%	5,6%	-1,8%	4.616	-7,2%
	Männer	369.000	2,2%	18.521	-20,8%	4,8%	-1,3%	3.732	-11,8%
Oberösterreich		700.000	2,1%	24.131	-21,3%	3,3%	-0,9%	9.045	-3,6%
	Frauen	312.000	2,2%	11.511	-23,7%	3,6%	-1,2%	5.157	-2,6%
	Männer	388.000	0,0%	12.620	-19,0%	3,2%	-0,8%	3.888	-4,9%
Salzburg		269.000	2,5%	7.892	-27,3%	2,9%	-1,1%	2.071	-21,8%
	Frauen	127.000	2,6%	3.719	-30,0%	2,8%	-1,3%	1.200	-22,3%
	Männer	142.000	2,4%	4.173	-24,6%	2,9%	-1,0%	871	-21,0%
Steiermark		553.000	2,4%	25.050	-19,3%	4,3%	-1,1%	7.598	-12,3%
	Frauen	252.000	2,3%	11.646	-20,7%	4,4%	-1,2%	4.191	-9,5%
	Männer	301.000	2,5%	13.404	-18,0%	4,3%	-1,0%	3.407	-15,5%
Tirol		351.000	2,1%	10.806	-30,4%	3,0%	-1,3%	2.389	-10,3%
	Frauen	166.000	2,7%	5.484	-33,4%	3,2%	-1,6%	1.302	-15,1%
	Männer	185.000	1,5%	5.322	-27,1%	2,8%	-1,1%	1.087	-3,8%
Vorarlberg		171.000	1,4%	7.900	-21,2%	4,4%	-1,2%	2.139	-3,6%
	Frauen	80.000	1,8%	3.885	-21,9%	4,6%	-1,3%	1.179	-2,2%
	Männer	91.000	0,9%	4.015	-20,4%	4,2%	-1,1%	960	-5,2%
Wien		907.000	3,6%	98.585	-18,9%	9,8%	-2,4%	33.981	6,4%
	Frauen	437.000	3,5%	43.260	-19,6%	9,0%	-2,3%	16.325	-2,6%
	Männer	470.000	3,6%	55.325	-18,3%	10,5%	-2,5%	17.656	16,2%
Österreich		3.955.000	2,5%	228.908	-20,8%	5,5%	-1,5%	69.494	-2,5%
	Frauen	1.828.000	2,6%	106.022	-22,4%	5,5%	-1,6%	36.196	-6,0%
	Männer	2.127.000	2,4%	122.886	-19,3%	5,5%	-1,4%	33.298	1,5%

*Beschäftigten- und Arbeitslosenquoten sind vorläufig geschätzte Daten

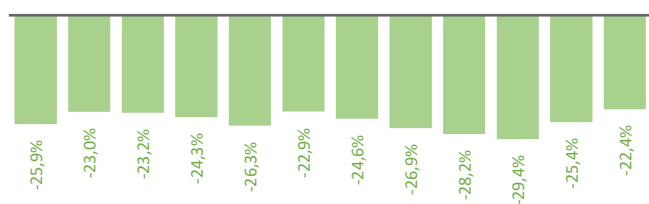
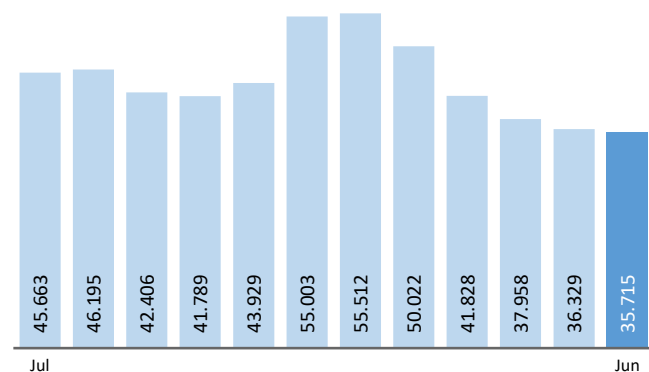
Veränderung der Arbeitslosigkeit in den österreichischen Regionen: Juni 2022 (im Vergleich zum Vorjahr)



Veränderung der Arbeitslosigkeit und Zugang offener Stellen in Niederösterreich

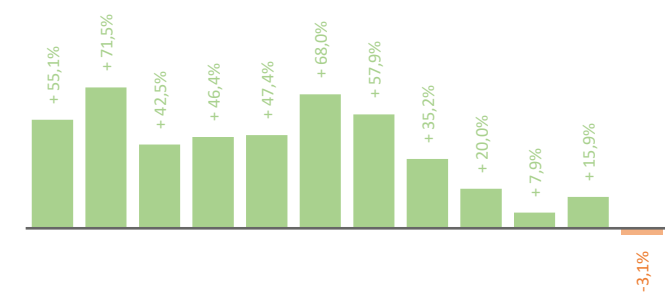
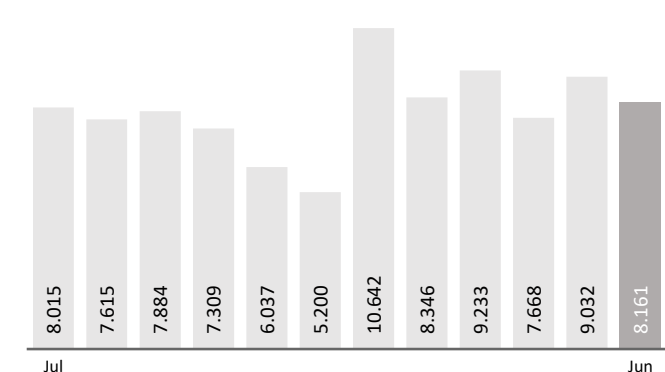
Veränderung der Arbeitslosigkeit

(in den letzten 12 Monaten)



Veränderung des Zugangs offener Stellen

(in den letzten 12 Monaten)



Arbeitslosigkeit und offene Stellen nach Wirtschaftsklassen Juni 2022

	Bestand Arbeitslose		Zugang Arbeitslose		Zugang offene Stellen	
		+/- zu 2021		+/- zu 2021		+/- zu 2021
Summe	35.715	-22,4%	9.725	9,3%	8.161	-3,1%
A/B - Land/Forstwirtschaft/Bergbau	316	-27,7%	97	7,8%	88	-63,5%
C - Herstellung von Waren	3.825	-24,4%	1.073	10,7%	830	-6,5%
D/E - Energie/Wasserversorgung	209	-17,1%	52	-3,7%	64	20,8%
F - Bauwesen	2.343	-21,2%	687	0,7%	363	-25,5%
G - Handel, KFZ-Reparatur	7.017	-23,0%	1.771	5,3%	1.583	-14,6%
H - Verkehr und Lagerei	1.701	-20,6%	429	11,7%	365	7,7%
I - Beherbergung und Gastronomie	2.781	-26,1%	913	32,3%	617	-31,1%
J - Information und Kommunikation	742	-14,2%	144	9,9%	88	83,3%
K - Finanz/VersicherungsDL	610	-19,9%	118	8,3%	86	138,9%
L-N - wirtschaftsnahe DL	7.828	-20,8%	2.105	11,0%	3.042	15,0%
dar. Überlassung von Arbeitskräften	3.169	-16,3%	919	5,3%	2.341	23,7%
dar. Gebäudebetreuung	1.880	-24,7%	532	21,2%	326	-3,0%
O-Q öff. Dienst, Unterricht, Soziales	5.447	-20,2%	1.209	8,2%	771	8,6%
R-U sonstige Dienstleistungen	1.615	-28,3%	421	14,1%	198	5,9%

Beschäftigte und Arbeitslosenquoten des Vormonats Mai 2022

unselbstständig Beschäftigte Mai 2022

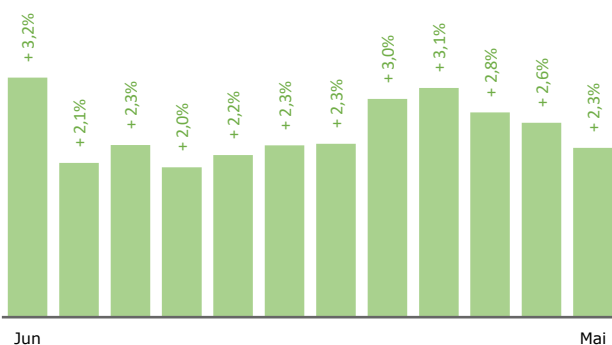
	Niederösterreich		Österreich	
	+/- zu 2021		+/- zu 2021	
Summe	656.601	2,3%	3.912.744	2,8%
Frauen	290.418	2,3%	1.806.652	2,9%
Männer	366.183	2,3%	2.106.092	2,6%
< 25 Jahre	70.262	2,3%	430.066	2,3%
25 bis 50 Jahre	385.015	1,8%	2.336.708	2,5%
> 50 Jahre	201.324	3,3%	1.145.970	3,5%
AusländerInnen	135.900	8,4%	924.681	10,1%

Arbeitslosenquoten im Mai 2022

	Niederösterreich		Österreich	
	+/- in % Pkt.		+/- in % Pkt.	
Summe	5,2%	-1,8%	5,7%	-2,0%
Frauen	5,6%	-2,2%	5,7%	-2,1%
Männer	5,0%	-1,5%	5,7%	-1,8%
< 25 Jahre	4,1%	-0,5%	4,8%	-1,0%
25 bis 50 Jahre	4,5%	-1,7%	5,4%	-2,0%
> 50 Jahre	7,0%	-2,4%	6,7%	-2,2%
AusländerInnen	5,5%	-2,3%	8,2%	-3,3%

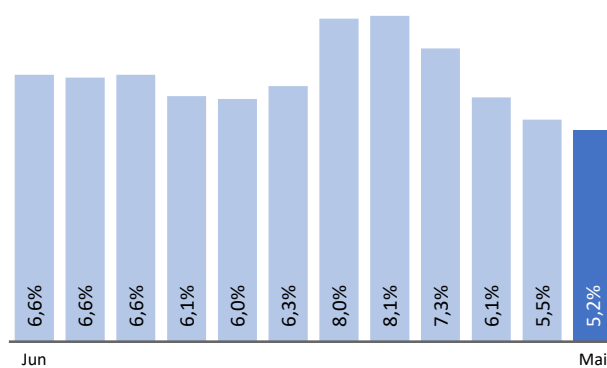
Veränderung der Beschäftigten

(in den letzten 12 Monaten)



Veränderung der Arbeitslosenquoten

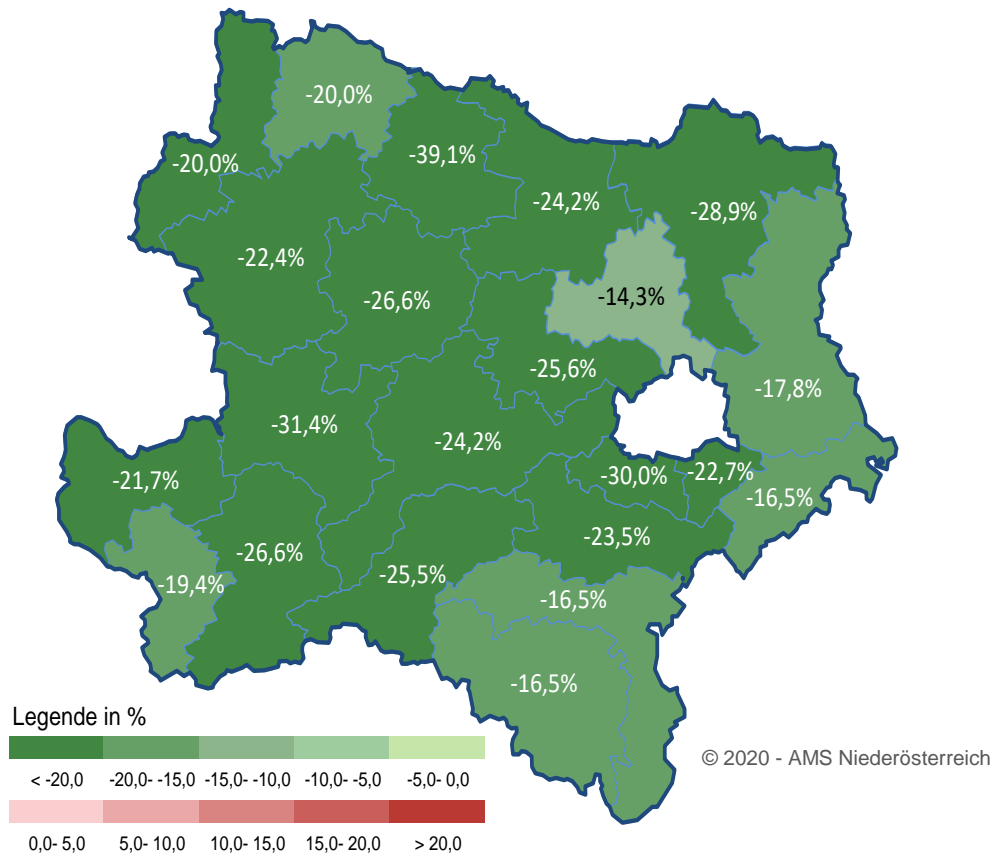
(in den letzten 12 Monaten)



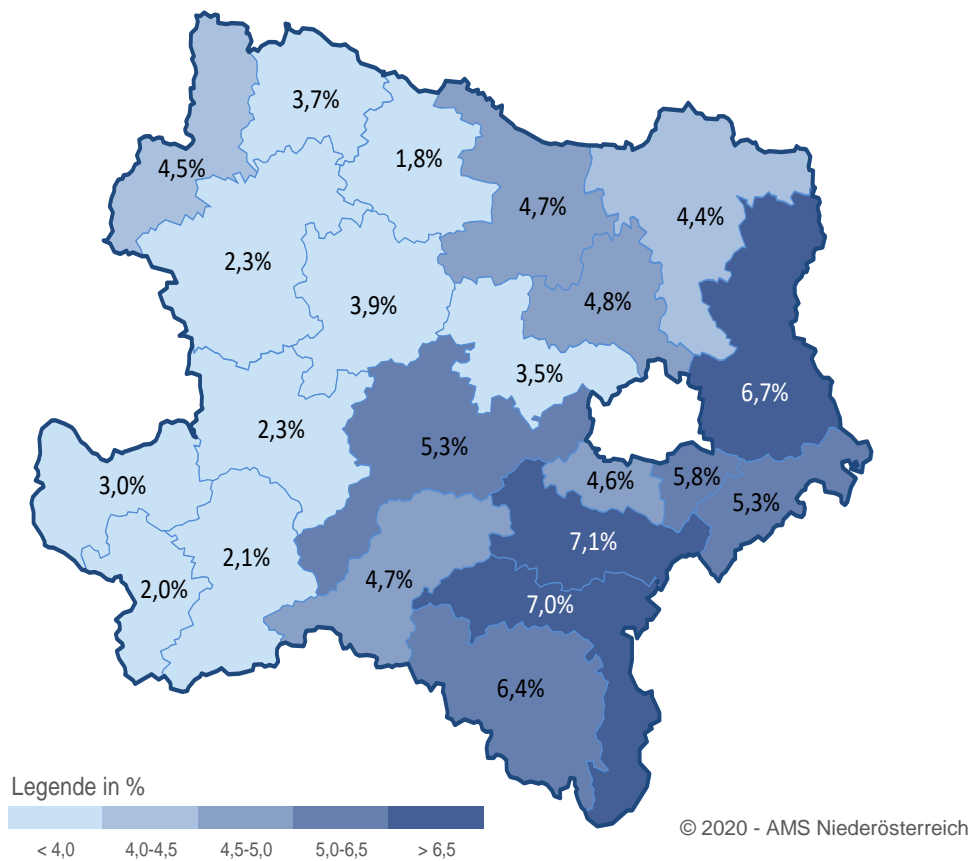
Kenndaten nach Wirtschaftsklassen Mai 2022

	Bestand Arbeitslose		Bestand Beschäftigte		Arbeitslosenquote	
		+/- zu 2021		+/- zu 2021		+/- zu 2021 in % Pkt.
Summe	36.329	-25,4%	656.601	2,3%	5,2%	-1,8%
A/B - Land/Forstwirtschaft/Bergbau	312	-32,6%	11.324	2,4%	2,7%	-1,3%
C - Herstellung von Waren	3.874	-27,1%	106.988	2,4%	3,5%	-1,3%
D/E - Energie/Wasserversorgung	208	-22,4%	7.361	2,5%	2,7%	-0,9%
F - Bauwesen	2.493	-19,6%	57.451	2,0%	4,2%	-1,1%
G - Handel, KFZ-Reparatur	7.065	-26,0%	112.611	2,3%	5,9%	-2,1%
H - Verkehr und Lagerei	1.802	-23,3%	48.199	0,8%	3,6%	-1,1%
I - Beherbergung und Gastronomie	2.943	-33,9%	24.656	9,9%	10,7%	-5,9%
J - Information und Kommunikation	763	-15,8%	7.100	3,5%	9,7%	-2,0%
K - Finanz/VersicherungsDL	618	-21,5%	12.506	-0,3%	4,7%	-1,2%
L-N - wirtschaftsnahe DL	7.928	-24,0%	67.310	5,2%	10,5%	-3,5%
dar. Überlassung von Arbeitskräften	3.304	-18,2%	13.118	7,6%	20,1%	-4,8%
dar. Gebäudebetreuung	1.848	-31,3%	15.282	7,1%	10,8%	-5,1%
O-Q öff. Dienst, Unterricht, Soziales	5.389	-23,0%	167.712	0,9%	3,1%	-0,9%
R-U sonstige Dienstleistungen	1.680	-30,2%	19.788	3,6%	7,8%	-3,4%

Veränderung der Arbeitslosigkeit in den niederösterreichischen Arbeitsmarktbezirken Juni 2022



Arbeitslosenquoten in den niederösterreichischen Arbeitsmarktbezirken Mai 2022



Vorgemerkte Arbeitslose nach Merkmalen in den niederösterreichischen Arbeitsmarktbezirken im Monat Juni 2022

	Amstetten	Baden	Bruck/Leitha	Gänserndorf	Gmünd	Hollabrunn	Horn	Korneuburg	Krems	Lilienfeld	Melk	Mistelbach	Mödling	Neunkirchen	St. Pölten	Scheibbs	Schwchat	Tulln	Weidhofen/Thaya	Weidhofen/Ybbs	Wr. Neustadt	Zwettl	Niederösterreich
Bestand Arbeitslose	1.365	4.312	1.201	3.169	654	950	209	2.005	1.334	520	816	1.403	2.382	2.400	4.297	369	1.631	1.667	388	274	3.963	406	35.715
Ver. zum Vorjahr	-23,7%	-23,5%	-16,5%	-17,8%	-20,0%	-24,2%	-39,1%	-14,3%	-26,6%	-25,5%	-31,4%	-28,9%	-30,0%	-16,5%	-24,2%	-26,6%	-22,7%	-25,6%	-20,0%	-19,4%	-16,5%	-22,4%	-22,4%
Frauen	628	2.025	649	1.623	318	468	93	996	590	230	418	645	1.111	1.121	2.036	167	813	790	178	150	1.951	194	17.194
Ver. zum Vorjahr	-28,1%	-25,1%	-17,7%	-18,4%	-20,9%	-27,6%	-46,2%	-14,2%	-31,5%	-28,8%	-32,5%	-33,6%	-31,8%	-17,8%	-26,2%	-35,4%	-23,3%	-25,5%	-22,6%	-9,1%	-17,3%	-20,5%	-24,0%
Männer	737	2.287	552	1.546	336	482	116	1.009	744	290	398	758	1.271	1.279	2.261	202	818	877	210	124	2.012	212	18.521
Ver. zum Vorjahr	-15,3%	-22,1%	-15,1%	-17,1%	-19,2%	-20,7%	-31,8%	-14,4%	-22,3%	-22,7%	-30,2%	-24,4%	-28,3%	-15,3%	-25,4%	-21,1%	-22,1%	-25,7%	-17,6%	-29,1%	-15,7%	-24,0%	-20,8%
< 25 Jahre	130	213	94	255	41	88	18	176	116	38	110	120	123	225	383	44	125	131	33	41	373	54	2.931
Ver. zum Vorjahr	-21,2%	-14,5%	13,3%	8,5%	28,1%	-22,1%	-40,0%	6,7%	-15,9%	-9,5%	0,9%	-12,4%	-5,4%	39,9%	8,5%	2,3%	-0,8%	-35,1%	65,0%	-22,6%	-22,5%	5,9%	-6,2%
25 bis unter 50 Jahre	700	2.250	641	1.681	260	457	118	968	655	245	412	657	1.145	1.163	2.213	171	893	846	194	151	2.152	173	18.145
Ver. zum Vorjahr	-20,2%	-24,2%	-18,0%	-18,8%	-32,8%	-23,3%	-30,2%	-13,6%	-24,2%	-33,6%	-34,8%	-31,7%	-33,9%	-20,2%	-27,1%	-27,2%	-21,0%	-21,2%	-12,6%	3,4%	-16,9%	-20,3%	-14,639
ab 50 Jahre	535	1.849	466	1.233	353	405	73	861	563	237	294	626	1.114	1.012	1.701	154	613	690	161	82	1.438	179	14.639
Ver. zum Vorjahr	-23,8%	-23,6%	-18,8%	-20,5%	-11,5%	-25,7%	-49,3%	-18,4%	-31,0%	-17,4%	-34,4%	-28,4%	-27,2%	-18,9%	-25,4%	-31,6%	-28,1%	-28,5%	-33,7%	-41,8%	-14,2%	-29,8%	-23,9%
Pflichtschulausbildung	581	1.899	442	1.387	295	402	67	778	558	208	313	573	782	1.044	1.731	132	702	532	127	101	1.925	160	14.739
Ver. zum Vorjahr	-26,3%	-22,9%	-19,0%	-16,7%	-17,6%	-28,1%	-47,2%	-13,2%	-24,3%	-23,2%	-36,0%	-31,5%	-26,2%	-15,9%	-23,9%	-30,2%	-21,1%	-22,9%	-26,2%	-10,6%	-14,9%	-4,8%	-21,6%
Lehrausbildung	483	1.373	426	1.091	234	329	77	635	448	201	293	511	641	880	1.420	142	533	545	162	90	1.205	159	11.878
Ver. zum Vorjahr	-15,3%	-25,7%	-13,8%	-24,2%	-20,9%	-28,0%	-39,8%	-18,5%	-24,6%	-28,0%	-34,2%	-28,8%	-33,8%	-15,3%	-25,2%	-28,3%	-29,6%	-25,0%	-16,1%	-30,2%	-18,0%	-35,9%	-24,2%
Mittlere Ausbildung	101	287	87	239	53	71	31	174	101	35	69	120	174	144	300	36	110	121	39	31	239	31	2.593
Ver. zum Vorjahr	-17,9%	-23,5%	-25,6%	-7,0%	-19,7%	-25,3%	0,0%	-10,3%	-30,8%	-23,9%	-25,0%	-15,5%	-37,6%	-33,0%	-24,2%	2,9%	-13,4%	-37,0%	-23,5%	14,8%	-21,1%	-43,6%	-22,9%
Hoehere Ausbildung	109	495	165	314	50	105	23	266	135	50	86	118	450	241	468	33	195	249	39	29	391	41	4.052
Ver. zum Vorjahr	-28,8%	-16,9%	-14,1%	-4,3%	-27,5%	14,1%	-45,2%	-12,2%	-36,3%	-26,5%	-14,0%	-33,0%	-27,8%	-6,2%	-27,3%	-21,4%	-19,8%	-27,4%	-9,3%	-39,6%	-21,2%	17,1%	-20,6%
Akademische Ausbildung	74	241	80	118	18	42	11	144	86	26	53	71	309	90	346	26	82	207	20	20	192	14	2.270
Ver. zum Vorjahr	-22,1%	-26,7%	-10,1%	-17,5%	-30,8%	-16,0%	-21,4%	-7,7%	-23,9%	-21,2%	-15,9%	-10,1%	-28,3%	-22,4%	-18,0%	-29,7%	2,5%	-23,0%	-20,0%	0,0%	-9,0%	-17,6%	-19,4%
AusländerInnen	286	1.053	317	725	99	130	26	429	286	95	165	209	534	453	1.111	54	461	364	24	57	953	31	7.862
Ver. zum Vorjahr	-30,8%	-19,7%	-16,6%	-11,5%	-29,8%	-23,1%	-43,5%	-5,3%	-28,0%	-44,8%	-39,3%	-34,7%	-31,3%	-14,4%	-21,5%	-28,9%	-20,1%	-14,8%	-25,0%	0,0%	-15,1%	-11,4%	-20,9%
Langzeitbeschäftigungslose	403	1.787	467	1.314	250	396	24	777	433	190	185	501	948	1.016	1.577	97	618	504	90	29	1.528	103	13.237
Ver. zum Vorjahr	-37,0%	-38,1%	-23,6%	-34,9%	-36,5%	-30,8%	-72,4%	-34,0%	-44,6%	-36,0%	-54,4%	-49,6%	-42,1%	-34,4%	-43,4%	-42,6%	-36,6%	-41,0%	-51,4%	-67,4%	-33,7%	-49,0%	-38,8%
LZBL über 50 Jahre	246	1.009	244	681	172	223	14	485	269	128	105	292	640	595	874	69	334	317	50	20	740	72	7.579
Ver. zum Vorjahr	-31,5%	-33,0%	-24,5%	-29,4%	-29,5%	-26,6%	-72,5%	-25,0%	-40,0%	-20,5%	-46,4%	-44,2%	-30,8%	-29,8%	-38,2%	-31,7%	-32,9%	-36,9%	-52,8%	-64,3%	-25,6%	-41,9%	-32,8%
mit gesundheitlichen Einschränkungen	531	1.041	411	994	323	341	88	627	616	269	310	521	677	955	1.502	186	393	635	213	64	1.226	215	12.138
Ver. zum Vorjahr	-22,5%	-18,7%	-18,9%	-18,0%	-6,1%	-29,5%	-43,2%	-13,5%	-22,2%	-20,2%	-30,0%	-26,6%	-24,3%	-15,3%	-19,7%	-32,1%	-20,4%	-18,7%	-16,8%	-43,4%	-11,9%	-26,4%	-20,0%
mit Behinderungen	124	243	81	154	74	66	17	109	104	56	63	97	85	166	378	40	61	94	47	20	209	46	2.334
Ver. zum Vorjahr	-15,6%	-10,3%	-9,0%	-26,7%	-3,9%	-25,0%	-22,7%	-3,5%	-24,1%	-12,5%	-40,0%	-19,2%	-17,5%	-10,3%	-14,1%	-25,9%	-33,0%	-28,2%	-9,6%	-39,4%	-18,0%	-33,3%	-18,3%
Zugang an Arbeitslosen	463	926	295	682	168	237	133	505	416	145	392	408	634	602	1.228	138	421	492	107	133	1.061	139	9.725
Ver. zum Vorjahr	6,4%	-0,9%	30,0%	15,0%	11,3%	4,4%	-2,2%	14,3%	16,5%	-14,7%	10,1%	14,9%	21,7%	16,7%	9,7%	-15,3%	13,2%	4,0%	-10,8%	10,8%	7,3%	16,8%	9,3%
Bestand in Schulung	467	827	234	681	149	236	79	381	366	149	309	261	615	475	1.043	127	339	392	131	82	891	114	8.348
Ver. zum Vorjahr	-14,6%	-7,1%	-15,8%	-6,1%	-12,9%	-18,3%	-35,2%	-14,2%	-9,6%	3,5%	-22,4%	-22,6%	-10,1%	-15,5%	2,8%	-6,6%	-8,9%	-3,2%	-5,8%	-21,2%	-2,5%	-6,6%	-9,3%
Zugang in Schulung	80	181	43	109	28	44	23	71	52	28	42	49	106	80	270	14	66	76	28	14	169	17	1.590
Ver. zum Vorjahr	-33,9%	-13,8%	10,3%	-22,7%	-50,0%	-17,0%	-36,1%	-31,1%	-24,6%	21,7%	-34,4%	-47,3%	-24,3%	-39,8%	18,9%	0,0%	-18,5%	-14,6%	-45,1%	-30,0%	-30,5%	-46,9%	-22,0%

Unselbstständig Beschäftigte nach Merkmalen in den niederösterreichischen Arbeitsmarktbezirken im Monat Mai 2022

	Amstetten	Baden	Bruck/ Leitha	Gänserndorf	Gmünd	Hollbrunn	Horn	Korneuburg	Krems	Lilienfeld	Melk	Mistelbach	Mödling	Neunkirchen	St. Pölten	Scheibbs	Schwechat	Tulln	Waidhofen/ Thaya	Ybbs	Wr. Neustadt	Zwettl	Niederösterreich
Beschäftigte Summe	44.239	59.779	21.291	45.464	14.232	20.487	12.429	39.777	33.868	10.319	34.354	31.680	49.463	34.922	79.172	17.496	27.536	46.059	10.165	11.783	52.477	16.949	656.601
Ver. zum Vorjahr	1,4%	1,8%	2,0%	1,2%	0,5%	0,4%	1,4%	0,5%	1,9%	1,2%	0,9%	0,5%	1,9%	1,7%	1,9%	1,6%	2,9%	2,2%	0,8%	0,5%	2,3%	0,2%	2,3%
Arbeitslosenquote	30,1%	7,1%	5,3%	6,7%	4,5%	4,7%	1,8%	4,9%	3,9%	4,7%	2,3%	4,4%	4,6%	6,4%	5,3%	8,0%	5,8%	3,5%	3,7%	2,0%	7,0%	2,3%	5,2%
Ver. zum Vorjahr	1,5%	2,0%	2,9%	1,9%	1,5%	0,7%	2,6%	0,9%	2,3%	1,4%	1,5%	0,9%	1,8%	2,4%	1,9%	1,7%	3,2%	1,8%	1,4%	0,7%	2,5%	1,1%	2,3%
Arbeitslosenquote	3,1%	6,9%	5,8%	7,1%	4,4%	4,8%	2,0%	4,7%	3,6%	4,7%	2,4%	4,2%	4,2%	6,5%	5,1%	2,1%	6,0%	3,4%	3,5%	2,1%	7,3%	2,4%	5,6%
Ver. zum Vorjahr	1,4%	1,7%	1,3%	0,7%	-0,3%	0,2%	0,3%	0,1%	1,5%	0,9%	0,3%	0,1%	2,1%	1,1%	1,9%	1,5%	2,6%	2,6%	0,3%	0,4%	2,2%	-0,6%	2,3%
Arbeitslosenquote	3,0%	7,2%	4,9%	6,4%	4,6%	4,6%	1,6%	4,8%	4,1%	4,7%	2,2%	4,6%	4,8%	6,4%	5,4%	2,1%	5,6%	3,6%	3,8%	1,9%	6,9%	2,3%	5,0%
< 25 Jahre	5,464	5,775	2,018	4,623	1,756	2,065	1,472	3,302	3,810	1,293	4,433	3,249	3,838	3,839	8,478	2,440	2,536	4,142	1,247	1,618	5,793	2,196	70,262
Ver. zum Vorjahr	-0,6%	3,2%	3,8%	0,2%	-2,4%	-3,5%	4,2%	-2,7%	3,5%	-2,3%	2,4%	-1,7%	-1,1%	1,6%	2,1%	3,9%	4,3%	2,6%	3,4%	2,0%	3,8%	-4,1%	2,3%
Arbeitslosenquote	2,7%	4,1%	4,4%	5,0%	2,3%	4,5%	1,3%	5,2%	3,2%	2,4%	2,2%	4,0%	3,5%	5,1%	4,5%	1,7%	5,3%	3,4%	2,4%	1,7%	6,1%	1,9%	4,1%
25 bis unter 50 Jahre	25,993	34,205	12,488	26,483	7,853	11,699	6,919	22,437	19,257	5,758	20,031	18,203	27,405	19,932	45,258	10,212	16,568	26,535	5,752	6,719	31,023	9,766	385,015
Ver. zum Vorjahr	1,7%	1,0%	1,4%	0,7%	0,3%	0,5%	0,1%	0,0%	1,0%	1,0%	0,7%	0,2%	1,1%	0,8%	1,1%	0,2%	1,6%	1,8%	-0,2%	-0,4%	2,0%	1,1%	1,8%
Arbeitslosenquote	2,5%	6,4%	4,8%	6,2%	3,4%	4,0%	1,8%	4,0%	3,3%	4,1%	2,0%	3,6%	3,8%	5,5%	4,8%	1,6%	5,2%	3,0%	3,2%	1,9%	6,4%	1,9%	4,5%
über 50 Jahre	12,782	19,799	7,785	14,358	4,623	6,723	4,038	14,038	10,801	3,268	9,890	10,228	18,220	11,151	25,436	4,844	8,432	15,382	3,166	3,446	15,661	4,987	201,324
Ver. zum Vorjahr	1,8%	2,9%	2,5%	2,6%	2,1%	1,6%	2,5%	2,1%	2,8%	2,9%	0,5%	1,7%	3,0%	3,3%	3,3%	3,3%	5,1%	2,8%	1,5%	1,6%	2,3%	0,4%	3,0%
Arbeitslosenquote	4,2%	9,1%	6,5%	8,1%	7,0%	6,0%	2,0%	5,9%	5,1%	6,6%	2,8%	5,9%	5,9%	8,4%	6,4%	3,3%	6,9%	4,4%	5,0%	2,3%	8,6%	3,4%	7,0%
InländerInnen	39,819	48,399	17,292	37,819	13,446	18,840	11,659	34,329	29,511	8,900	30,990	28,842	40,707	30,701	67,202	16,036	21,615	38,798	9,826	10,852	43,550	16,426	520,701
Ver. zum Vorjahr	0,5%	1,0%	0,8%	0,7%	-0,3%	-0,3%	0,9%	-0,3%	0,5%	-0,4%	-0,6%	-0,3%	1,1%	1,0%	0,5%	1,0%	1,1%	1,3%	0,7%	-0,3%	1,0%	0,0%	0,8%
Arbeitslosenquote	2,7%	6,7%	4,8%	6,3%	4,1%	4,4%	1,7%	4,4%	3,4%	4,5%	2,0%	4,1%	4,3%	6,0%	4,6%	1,9%	5,3%	3,3%	3,6%	1,7%	6,4%	2,2%	5,2%
AusländerInnen	4,420	11,380	3,999	7,645	786	1,647	770	5,448	4,357	1,419	3,364	2,838	8,756	4,221	11,970	1,460	5,921	7,261	339	931	8,927	523	135,900
Ver. zum Vorjahr	10,7%	5,4%	7,6%	4,0%	17,0%	9,7%	9,1%	6,1%	11,9%	12,4%	16,3%	8,7%	6,3%	6,6%	10,3%	7,7%	10,1%	7,1%	5,0%	11,1%	8,9%	8,3%	8,4%
Arbeitslosenquote	6,4%	8,8%	7,5%	8,8%	10,9%	8,2%	3,3%	7,1%	6,6%	5,8%	4,6%	7,3%	5,6%	9,3%	6,0%	4,0%	7,4%	4,6%	6,6%	4,7%	9,9%	4,9%	5,5%
Herstellung von Waren	11,511	9,068	2,387	5,404	3,385	2,114	1,524	4,062	3,987	2,570	6,537	4,036	4,402	6,795	10,604	4,324	2,819	4,470	2,448	3,725	8,574	2,633	106,988
Ver. zum Vorjahr	1,6%	0,8%	-0,1%	0,3%	1,2%	2,3%	-0,6%	1,9%	2,3%	0,2%	1,0%	-0,9%	0,3%	0,4%	1,6%	1,4%	0,8%	0,4%	0,3%	0,4%	2,2%	0,9%	2,4%
Arbeitslosenquote	1,8%	5,5%	3,9%	5,9%	3,5%	4,8%	1,7%	3,8%	3,2%	3,0%	1,5%	3,6%	3,7%	4,2%	3,9%	0,9%	4,1%	3,2%	2,3%	1,2%	5,2%	1,7%	3,5%
Bauwesen	3,274	3,812	1,332	3,221	1,334	1,395	1,081	2,126	2,874	741	3,200	2,278	2,625	2,542	5,957	1,791	2,076	2,777	873	1,030	3,897	2,102	57,451
Ver. zum Vorjahr	0,6%	3,2%	0,5%	1,9%	0,2%	-0,3%	1,8%	0,3%	0,8%	1,6%	-0,5%	1,2%	5,5%	1,1%	0,8%	0,3%	5,0%	3,1%	3,2%	0,0%	1,6%	-0,6%	2,0%
Arbeitslosenquote	2,8%	7,7%	5,3%	7,4%	2,7%	5,7%	1,4%	5,8%	3,2%	4,6%	1,9%	5,0%	5,2%	6,5%	4,8%	1,3%	4,5%	3,7%	2,7%	1,2%	5,8%	2,1%	4,2%
Handel	6,484	11,348	3,444	7,275	2,200	3,420	2,121	6,762	4,869	1,328	5,288	4,953	9,152	5,120	12,386	2,487	4,705	6,693	1,635	1,415	8,944	3,177	112,611
Ver. zum Vorjahr	1,0%	1,4%	2,3%	1,2%	0,3%	0,7%	4,5%	1,9%	1,8%	0,7%	-1,5%	0,7%	1,2%	0,2%	1,3%	0,8%	3,6%	0,2%	2,3%	2,8%	1,7%	0,9%	2,3%
Arbeitslosenquote	3,2%	8,1%	6,7%	9,1%	3,6%	5,3%	1,9%	6,2%	4,0%	4,7%	2,3%	5,9%	5,8%	7,3%	5,5%	2,7%	7,4%	4,6%	3,2%	2,6%	7,9%	2,8%	5,9%
Tourismus	1,105	1,953	687	1,093	768	508	396	1,042	1,673	385	1,194	640	1,615	1,282	2,488	534	817	1,234	287	333	1,806	685	24,656
Ver. zum Vorjahr	4,1%	10,2%	14,1%	10,3%	3,8%	4,5%	12,2%	11,7%	14,3%	10,3%	15,7%	14,5%	7,3%	12,2%	11,1%	4,1%	12,8%	14,2%	6,7%	11,0%	10,9%	2,1%	9,9%
Arbeitslosenquote	6,9%	15,7%	13,9%	15,9%	7,8%	13,0%	6,2%	13,4%	8,0%	8,8%	6,9%	11,7%	9,6%	14,8%	13,2%	7,1%	14,3%	10,4%	6,8%	3,2%	15,8%	4,7%	10,7%
wirtschaftsnah DL	2,433	3,240	1,308	2,376	365	896	485	1,944	1,617	479	1,677	1,435	2,453	1,494	4,266	830	1,987	2,623	267	474	2,783	4,719	35,650
Ver. zum Vorjahr	3,3%	1,0%	3,7%	0,3%	0,8%	1,6%	2,3%	0,1%	5,8%	6,9%	10,8%	2,4%	2,2%	9,5%	2,8%	6,4%	7,4%	7,1%	-5,7%	5,8%	5,4%	-1,4%	5,7%
Arbeitslosenquote	9,1%	18,3%	14,2%	17,3%	18,0%	17,3%	7,3%	11,7%	14,5%	16,4%	8,5%	13,6%	10,7%	21,9%	16,6%	9,0%	12,2%	8,3%	16,3%	7,1%	22,8%	8,9%	14,6%
Amstetten	Bruck/ Leitha	Baden	Gänserndorf	Gmünd	Hollbrunn	Horn	Korneuburg	Krems	Lilienfeld	Melk	Mistelbach	Mödling	Neunkirchen	St. Pölten	Scheibbs	Schwechat	Tulln	Waidhofen/ Thaya	Ybbs	Wr. Neustadt	Zwettl	Niederösterreich	

**Arbeitsmarktservice Niederösterreich
Landesgeschäftsstelle**

Hohenstaufengasse 2
1010 Wien
Tel: 05 09 04 340

Arbeitsmarktservice Amstetten

Mozartstraße 9
3300 Amstetten
Tel: 05 09 04 340

Arbeitsmarktservice Baden

Josefsplatz 7
2500 Baden
Tel: 05 09 04 340

Arbeitsmarktservice Bruck/Leitha

Lagerstraße 7
2460 Bruck/Leitha
Tel: 05 09 04 340

Arbeitsmarktservice Gänserndorf

Friedensgasse 4
2230 Gänserndorf
Tel: 05 09 04 340

Arbeitsmarktservice Gmünd

Bahnhofstraße 33
3950 Gmünd
Tel: 05 09 04 340

Arbeitsmarktservice Hollabrunn

Winiwarterstraße 2a
Tel: 05 09 04 340

Arbeitsmarktservice Horn

Prager Straße 32
3580 Horn
Tel: 05 09 04 340

Arbeitsmarktservice Korneuburg

Laaer Straße 11
Tel: 05 09 04 340

Arbeitsmarktservice Krems

Südtiroler Platz 2
Tel: 05 09 04 340

Arbeitsmarktservice Lilienfeld

Liese Prokop Straße 13
3180 Lilienfeld
Tel: 05 09 04 340

Arbeitsmarktservice Melk

Babenbergerstraße 6-8
3390 Melk
Tel: 05 09 04 340

Arbeitsmarktservice Mistelbach

Oserstraße 29
2130 Mistelbach
Tel: 05 09 04 340

Arbeitsmarktservice Mödling

Bachgasse 18
2340 Mödling
Tel: 05 09 04 340

Arbeitsmarktservice Neunkirchen

Stockhamnergasse 31
2620 Neunkirchen
Tel: 05 09 04 340

Arbeitsmarktservice St. Pölten

Daniel Gran-Straße 10
3100 St. Pölten
Tel: 05 09 04 340

Arbeitsmarktservice Scheibbs

Schacherweg 2
3270 Scheibbs
Tel: 05 09 04 340

Arbeitsmarktservice Schwechat

Sendnergasse 13a
2320 Schwechat
Tel: 05 09 04 340

Arbeitsmarktservice Tulln

Nibelungenplatz 1
3430 Tulln
Tel: 05 09 04 340

Arbeitsmarktservice Waidhofen/Thaya

Thayastraße 3
3830 Waidhofen/Thaya
Tel: 05 09 04 340

Arbeitsmarktservice Waidhofen/Ybbs

Schöffelstraße 4
3340 Waidhofen/Ybbs
Tel: 05 09 04 340

Arbeitsmarktservice Wr. Neustadt

Neunkirchner Straße 36
2700 Wr. Neustadt
Tel: 05 09 04 340

Arbeitsmarktservice Zwettl

Weitraer Straße 17
3910 Zwettl
Tel: 05 09 04 340