

Die Arbeitsmarktinformation enthält die wichtigsten Daten zu Arbeitslosigkeit und Beschäftigung sowie zum Stellen- und Lehrstellenmarkt in Niederösterreich. Da exakte Beschäftigungsdaten des Hauptverbandes der Sozialversicherungsträger zu Monatsbeginn noch nicht vorliegen, werden diese geschätzt bzw. für den Vormonat dargestellt. Die Arbeitsmarktinformation wird monatlich auf der Webseite des AMS Niederösterreich www.ams.at/#niederosterreich veröffentlicht. Arbeitsmarktdaten der regionalen Geschäftsstellen des AMS Niederösterreich werden unter www.ams.at/arbeitsmarktdaten-und-medien/arbeitsmarkt-daten-und-arbeitsmarktforschung/der-niederosterreichische-arbeitsmarkt#niederosterreich publiziert

Arbeitsmarktkennndaten April 2022

	2021			im Vergleich zu Österreich		
	absolut		relativ in %			
Bestand vorgemerkte Arbeitslose	37.958	-15.842	-29,4%		254.755	-28,3%
Frauen	17.759	-8.295	-31,8%		117.650	-30,3%
Männer	20.199	-7.547	-27,2%		137.105	-26,6%
unter 25 Jahre	3.070	-741	-19,4%		23.531	-22,4%
25 bis unter 50 Jahre	19.053	-9.163	-32,5%		142.662	-30,4%
über 50 Jahre	15.835	-5.938	-27,3%		88.562	-26,2%
AusländerInnen	8.379	-3.565	-29,8%		90.007	-27,8%
Langzeitbeschäftigungslos	14.763	-8.795	-37,3%		95.186	-35,9%
mit ges. Vermittlungseinschränkungen	12.666	-3.878	-23,4%		67.236	-22,5%
dar. anerkannte Behinderte	2.397	-666	-21,7%		11.795	-16,8%
in Schulungen des AMS	9.052	-1.257	-12,2%		72.553	-7,1%
Beschäftigte (geschätzt)	652.000	18.000		2,9%	3.897.000	3,9%
Frauen	287.000	7.000		2,4%	1.792.000	3,7%
Männer	365.000	11.000		3,3%	2.105.000	4,0%
Arbeitslosenquote (geschätzt)	5,5%	-2,3%			6,1%	
Frauen	5,5%	-2,7%			6,2%	
Männer	5,8%	-2,0%			6,1%	
Eurostat Arbeitslosenquote Österreich - Februar 2022 (saisonbereinigt)					4,8%	
Dynamik: arbeitslos geworden	9.976	794		8,6%	76.983	31,2%
Arbeitslosigkeit beendet	15.468	446		3,0%	92.638	1,7%
dar. in Arbeit gegangen	7.786	142		1,9%	47.705	2,4%

Stellen- und Lehrstellenmarkt April 2022

Bestand (sofort verfügbar)	Österreich			Zugang	Österreich						
	+/- zu 2021		in %		+/- zu 2021		in %				
	absolut	in %	in %	absolut	in %	in %					
gemeldete offene Stellen	20.876	7.475	55,8%	128.777	58,9%	gemeldete offene Stellen	7.668	561	7,9%	51.579	10,3%
Lehrstellensuchende	660	-48	-6,8%	4.901	-14,3%	Lehrstellensuchende	699	-26	-3,6%	4.796	1,6%
gem. offene Lehrstellen	1.445	590	10,1%	9.721	67,7%	gem. offene Lehrstellen	342	26	8,2%	2.143	4,6%

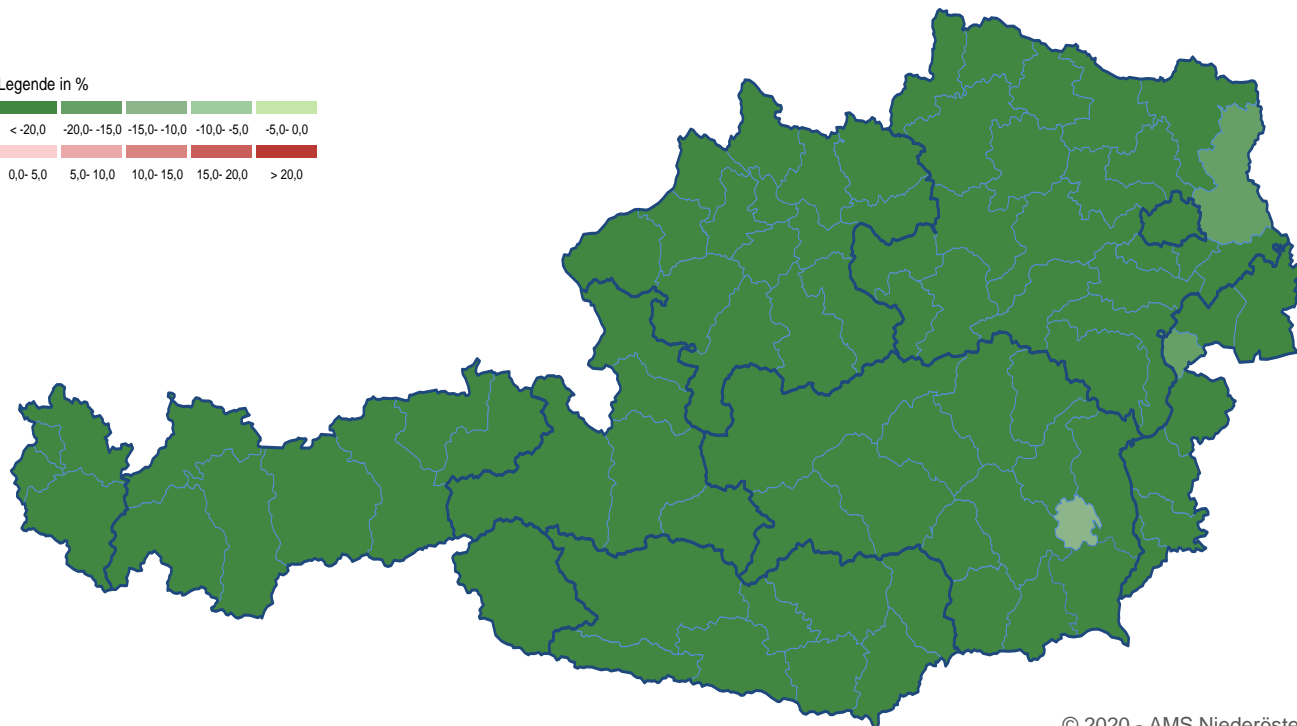
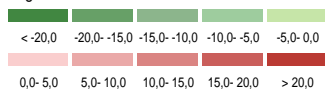
Arbeitsmarktdaten im Bundesländervergleich April 2022

		unselbstständig Beschäftigte*		vorgemerkte Arbeitslose		Arbeitslosenquoten*		in Schulung	
			+/- zu 2021		+/- zu 2021		+/- zu 2021 in % Pkt.		+/- zu 2021
Burgenland		111.000	3,1%	6.782	-25,7%	5,8%	-2,1%	1.811	-13,8%
	Frauen	52.000	3,1%	3.388	-28,3%	6,1%	-2,4%	977	-16,5%
	Männer	59.000	3,1%	3.394	-23,0%	5,4%	-1,7%	834	-10,3%
Kärnten		219.000	3,3%	16.037	-28,2%	6,8%	-2,7%	2.660	-18,7%
	Frauen	101.000	2,5%	8.054	-30,5%	7,4%	-3,1%	1.583	-21,0%
	Männer	118.000	4,0%	7.983	-25,7%	6,3%	-2,3%	1.077	-15,0%
Niederösterreich		652.000	2,9%	37.958	-29,4%	5,5%	-2,3%	9.052	-12,2%
	Frauen	287.000	2,4%	17.759	-31,8%	5,8%	-2,7%	5.040	-11,3%
	Männer	365.000	3,3%	20.199	-27,2%	5,2%	-2,0%	4.012	-13,2%
Oberösterreich		696.000	3,0%	25.947	-28,4%	3,6%	-1,5%	9.154	-7,6%
	Frauen	309.000	2,6%	12.213	-30,6%	3,8%	-1,7%	5.107	-10,7%
	Männer	387.000	0,0%	13.734	-26,4%	3,4%	-1,3%	4.047	-3,5%
Salzburg		263.000	5,2%	11.267	-39,2%	4,1%	-2,8%	2.179	-31,7%
	Frauen	123.000	5,2%	5.589	-40,3%	4,3%	-3,1%	1.288	-32,7%
	Männer	140.000	5,2%	5.678	-38,1%	3,9%	-2,5%	891	-30,2%
Steiermark		547.000	3,6%	27.907	-26,5%	4,9%	-1,9%	7.924	-15,9%
	Frauen	248.000	3,2%	12.846	-28,8%	4,9%	-2,1%	4.362	-13,7%
	Männer	299.000	3,9%	15.061	-24,3%	4,8%	-1,7%	3.562	-18,4%
Tirol		342.000	6,7%	17.780	-40,7%	4,9%	-3,6%	2.525	-20,4%
	Frauen	160.000	7,5%	9.501	-42,1%	5,6%	-4,3%	1.391	-25,6%
	Männer	182.000	6,0%	8.279	-38,9%	4,4%	-3,0%	1.134	-13,1%
Vorarlberg		173.000	5,6%	9.282	-29,1%	5,1%	-2,3%	2.324	-6,4%
	Frauen	81.000	6,6%	4.536	-30,0%	5,3%	-2,6%	1.279	-4,8%
	Männer	92.000	4,8%	4.746	-28,3%	4,9%	-2,1%	1.045	-8,3%
Wien		894.000	4,0%	101.795	-24,2%	10,2%	-3,3%	34.924	2,1%
	Frauen	431.000	3,9%	43.764	-25,1%	9,2%	-3,1%	17.276	-5,0%
	Männer	463.000	4,1%	58.031	-23,6%	11,1%	-3,4%	17.648	10,1%
Österreich		3.897.000	3,9%	254.755	-28,3%	6,1%	-2,5%	72.553	-7,1%
	Frauen	1.792.000	3,7%	117.650	-30,3%	6,2%	-2,7%	38.303	-10,8%
	Männer	2.105.000	4,0%	137.105	-26,6%	6,1%	-2,3%	34.250	-2,5%

*Beschäftigendaten und Arbeitslosenquoten sind vorläufig geschätzte Daten

Veränderung der Arbeitslosigkeit in den österreichischen Regionen: April 2022 (im Vergleich zum Vorjahr)

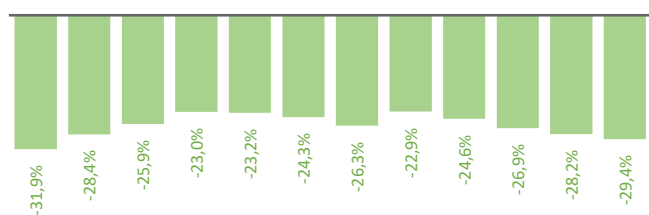
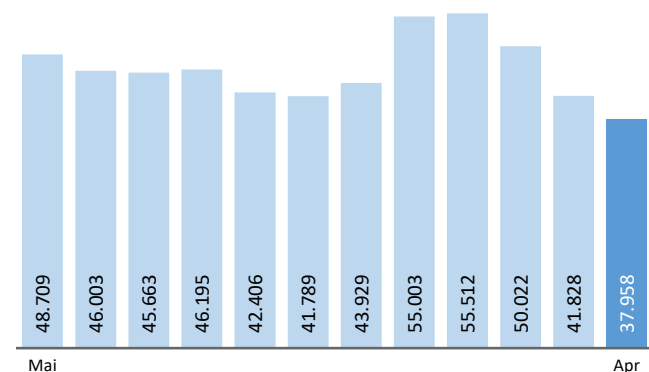
Legende in %



Veränderung der Arbeitslosigkeit und Zugang offener Stellen in Niederösterreich

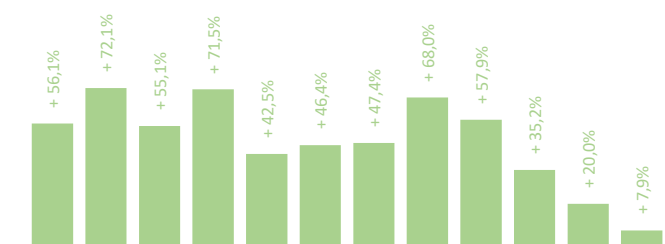
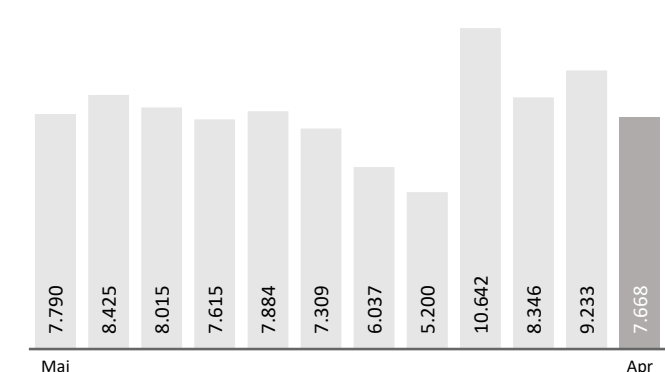
Veränderung der Arbeitslosigkeit

(in den letzten 12 Monaten)



Veränderung des Zugangs offener Stellen

(in den letzten 12 Monaten)



Arbeitslosigkeit und offene Stellen nach Wirtschaftsklassen April 2022

	Bestand Arbeitslose		Zugang Arbeitslose		Zugang offene Stellen	
		+/- zu 2021		+/- zu 2021		+/- zu 2021
Summe	37.958	-29,4%	9.976	8,6%	7.668	7,9%
A/B - Land/Forstwirtschaft/Bergbau	348	-36,3%	78	-9,3%	92	-4,2%
C - Herstellung von Waren	4.013	-29,5%	1.022	0,7%	782	8,9%
D/E - Energie/Wasserversorgung	220	-22,5%	57	9,6%	73	9,0%
F - Bauwesen	2.828	-21,0%	826	15,0%	465	-18,8%
G - Handel, KFZ-Reparatur	7.298	-28,5%	1.875	10,5%	1.450	3,2%
H - Verkehr und Lagerei	1.885	-28,0%	485	13,1%	411	3,0%
I - Beherbergung und Gastronomie	3.106	-46,8%	969	33,5%	764	33,1%
J - Information und Kommunikation	770	-20,6%	154	8,5%	66	-15,4%
K - Finanz/VersicherungsDL	633	-25,2%	129	25,2%	34	-43,3%
L-N - wirtschaftsnahe DL	8.285	-26,7%	2.044	8,8%	2.547	20,3%
dar. Überlassung von Arbeitskräften	3.562	-21,0%	905	10,1%	1.835	21,8%
dar. Gebäudebetreuung	1.961	-32,4%	477	1,3%	346	66,3%
O-Q öff. Dienst, Unterricht, Soziales	5.524	-24,8%	1.231	5,9%	792	-11,3%
R-U sonstige Dienstleistungen	1.736	-37,1%	394	-22,0%	169	77,9%

Beschäftigte und Arbeitslosenquoten des Vormonats März 2022

unselbstständig Beschäftigte März 2022

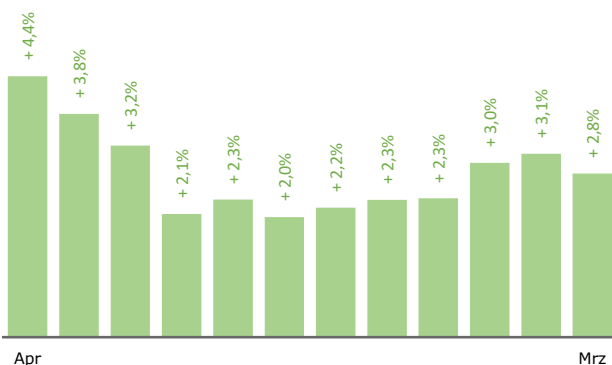
	Niederösterreich		Österreich	
	+/- zu 2021		+/- zu 2021	
Summe	647.038	2,8%	3.894.739	4,5%
Frauen	287.039	2,6%	1.804.609	4,7%
Männer	359.999	2,9%	2.090.130	4,3%
< 25 Jahre	69.647	3,1%	434.988	5,2%
25 bis 50 Jahre	379.744	2,3%	2.325.390	4,2%
> 50 Jahre	197.647	3,6%	1.134.361	4,8%
AusländerInnen	129.229	9,5%	909.428	14,6%

Arbeitslosenquoten im März 2022

	Niederösterreich		Österreich	
	+/- in % Pkt.		+/- in % Pkt.	
Summe	6,1%	-2,4%	6,3%	-3,0%
Frauen	6,2%	-2,6%	6,0%	-3,2%
Männer	6,0%	-2,2%	6,5%	-2,8%
< 25 Jahre	4,4%	-1,7%	5,0%	-2,5%
25 bis 50 Jahre	5,3%	-2,4%	5,9%	-3,0%
> 50 Jahre	8,1%	-2,7%	7,5%	-3,0%
AusländerInnen	6,8%	-3,2%	9,1%	-5,2%

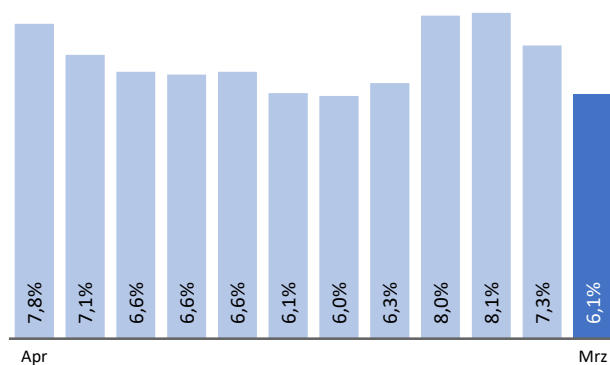
Veränderung der Beschäftigten

(in den letzten 12 Monaten)



Veränderung der Arbeitslosenquoten

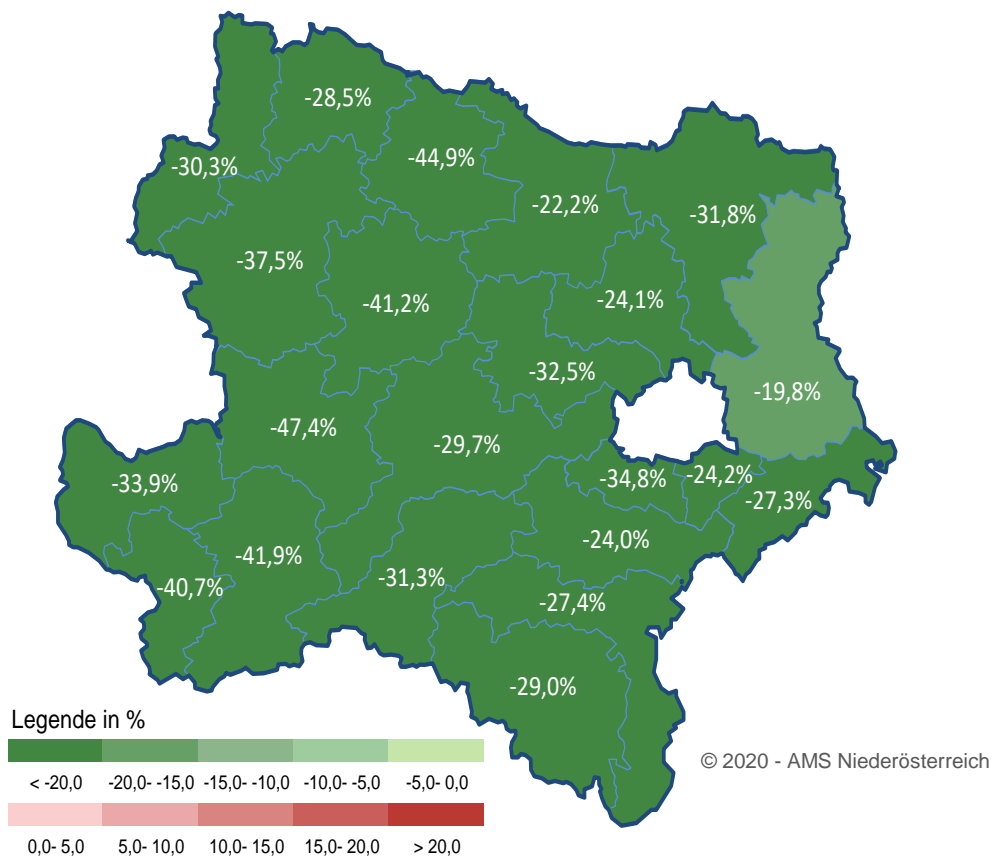
(in den letzten 12 Monaten)



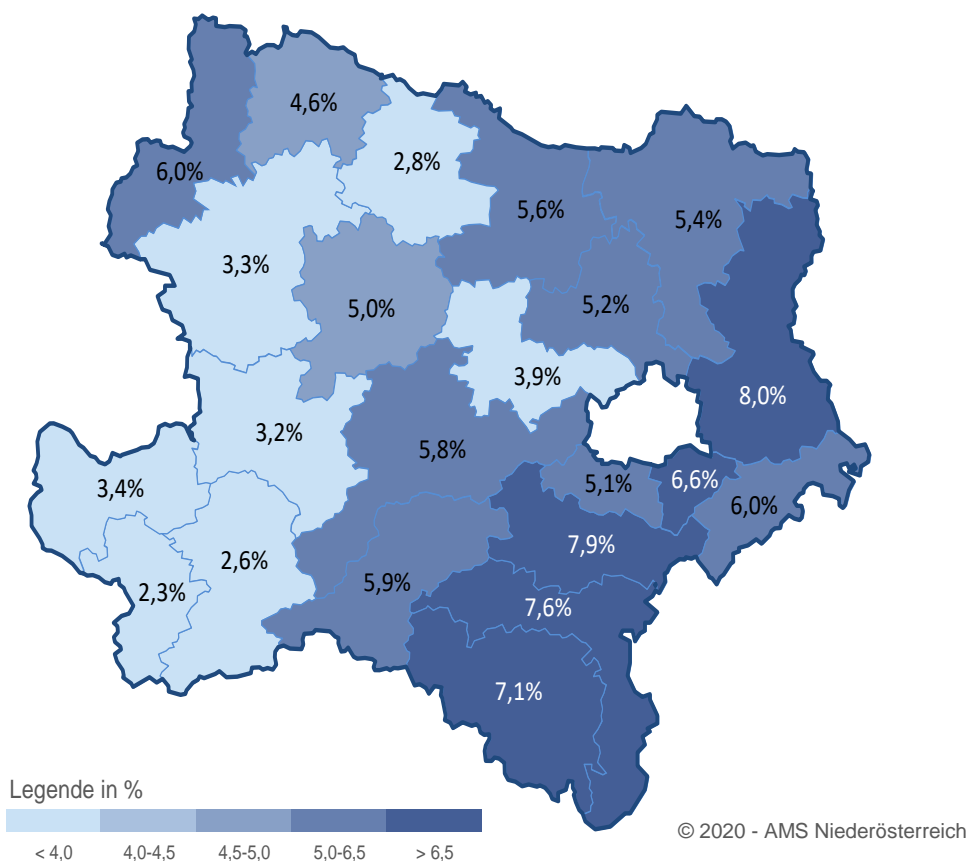
Kenndaten nach Wirtschaftsklassen März 2022

	Bestand Arbeitslose		Bestand Beschäftigte		Arbeitslosenquote	
	+/- zu 2021		+/- zu 2021		+/- zu 2021 in % Pkt.	
Summe	41.828	-28,2%	647.038	2,8%	6,1%	-2,4%
A/B - Land/Forstwirtschaft/Bergbau	484	-29,2%	8.733	-4,8%	5,3%	-1,7%
C - Herstellung von Waren	4.295	-29,4%	106.424	1,9%	3,9%	-1,6%
D/E - Energie/Wasserversorgung	246	-19,6%	7.250	0,7%	3,3%	-0,8%
F - Bauwesen	3.758	-25,5%	55.505	4,4%	6,3%	-2,3%
G - Handel, KFZ-Reparatur	7.691	-28,4%	111.965	2,4%	6,4%	-2,5%
H - Verkehr und Lagerei	2.120	-24,8%	48.009	1,2%	4,2%	-1,4%
I - Beherbergung und Gastronomie	3.419	-44,7%	22.968	14,6%	13,0%	-10,6%
J - Information und Kommunikation	794	-21,3%	7.059	4,6%	10,1%	-2,9%
K - Finanz/VersicherungsDL	645	-25,5%	12.466	-0,7%	4,9%	-1,5%
L-N - wirtschaftsnahe DL	9.032	-24,8%	65.748	8,2%	12,1%	-4,4%
dar. Überlassung von Arbeitskräften	3.796	-21,1%	12.428	19,0%	23,4%	-8,2%
dar. Gebäudebetreuung	2.227	-28,7%	14.938	7,9%	13,0%	-5,4%
O-Q öff. Dienst, Unterricht, Soziales	6.020	-23,0%	167.466	1,0%	3,5%	-1,0%
R-U sonstige Dienstleistungen	1.899	-31,8%	19.387	2,9%	8,9%	-4,0%

Veränderung der Arbeitslosigkeit in den niederösterreichischen Arbeitsmarktbezirken April 2022



Arbeitslosenquoten in den niederösterreichischen Arbeitsmarktbezirken März 2022



Vorgemerkte Arbeitslose nach Merkmalen in den niederösterreichischen Arbeitsmarktbezirken im Monat April 2022

	Amstetten	Baden	Bruck/Leitha	Gänserndorf	Gmünd	Hollabrunn	Horn	Korneuburg	Krems	Lilienfeld	Melk	Mistelbach	Mödling	Neunkirchen	St. Pölten	Scheibbs	Schwchat	Tulln	Weidhofen/Thaya	Weidhofen/Ybbs	Wr. Neustadt	Zwettl	Niederösterreich
Bestand Arbeitslose	1.413	4.860	1.225	3.531	730	1.079	272	2.052	1.438	532	859	1.552	2.462	2.446	4.554	387	1.733	1.741	399	236	4.015	442	37.958
Ver. zum Vorjahr	-33,9%	-24,0%	-27,3%	-19,8%	-30,3%	-22,2%	-44,9%	-24,1%	-41,2%	-31,3%	-47,4%	-31,8%	-34,0%	-29,0%	-29,7%	-41,9%	-24,2%	-32,5%	-28,5%	-40,7%	-27,4%	-37,5%	-29,4%
Frauen	654	2.258	623	1.733	332	514	129	979	643	226	416	705	1.114	1.106	2.106	174	849	788	162	118	1.943	187	17.759
Ver. zum Vorjahr	-39,4%	-25,1%	-29,2%	-21,2%	-32,7%	-26,1%	-47,3%	-24,7%	-45,1%	-35,1%	-52,5%	-36,5%	-36,7%	-32,0%	-31,7%	-45,6%	-26,1%	-35,4%	-33,9%	-39,8%	-27,8%	-47,2%	-31,8%
Männer	759	2.602	602	1.798	398	565	143	1.073	795	306	443	847	1.348	1.340	2.448	213	884	953	237	118	2.072	255	20.199
Ver. zum Vorjahr	-28,3%	-23,0%	-25,1%	-18,3%	-28,2%	-18,1%	-42,6%	-23,5%	-37,6%	-28,2%	-41,6%	-27,4%	-33,3%	-26,4%	-27,8%	-38,4%	-22,3%	-30,0%	-24,3%	-41,6%	-27,0%	-27,8%	-27,2%
< 25 Jahre	139	247	82	266	35	101	32	176	132	45	96	115	143	209	398	39	143	159	26	33	408	46	3.070
Ver. zum Vorjahr	-27,2%	-29,8%	-28,1%	0,8%	-41,7%	-9,8%	0,0%	-10,2%	-35,3%	-13,5%	-37,7%	-35,4%	-21,0%	-4,1%	-4,8%	-40,0%	10,9%	-19,3%	8,3%	-37,7%	-27,3%	-17,9%	-19,4%
25 bis unter 50 Jahre	692	2.501	667	1.895	302	497	136	935	704	247	445	761	1.163	1.178	2.351	161	942	834	189	113	2.133	207	19.053
Ver. zum Vorjahr	-37,7%	-26,8%	-26,8%	-21,5%	-38,0%	-27,7%	-46,7%	-30,0%	-41,0%	-38,7%	-51,0%	-31,8%	-40,3%	-33,9%	-33,2%	-52,4%	-23,5%	-35,7%	-25,6%	-38,6%	-31,2%	-36,9%	-32,5%
ab 50 Jahre	582	2.112	476	1.370	393	481	104	941	602	240	318	676	1.156	1.059	1.805	187	648	748	184	90	1.474	189	15.835
Ver. zum Vorjahr	-30,5%	-19,5%	-27,8%	-20,5%	-21,4%	-18,1%	-49,8%	-19,7%	-42,6%	-24,8%	-44,4%	-31,2%	-29,9%	-26,8%	-28,9%	-28,9%	-30,0%	-31,2%	-34,3%	-44,1%	-21,2%	-41,5%	-27,3%
Pflichtschulausbildung	617	2.198	484	1.562	314	462	94	820	622	209	316	669	786	1.033	1.865	146	791	537	123	84	2.015	157	15.904
Ver. zum Vorjahr	-39,2%	-23,1%	-23,5%	-20,9%	-31,1%	-20,2%	-50,8%	-20,3%	-40,0%	-28,7%	-52,8%	-30,5%	-35,3%	-32,0%	-28,5%	-44,5%	-20,0%	-30,2%	-35,9%	-40,8%	-26,0%	-35,7%	-28,9%
Lehrausbildung	507	1.533	426	1.258	264	394	99	674	469	213	332	566	700	916	1.517	150	551	595	176	84	1.221	196	12.841
Ver. zum Vorjahr	-28,1%	-25,6%	-27,7%	-22,0%	-31,3%	-26,2%	-48,7%	-27,1%	-43,4%	-35,8%	-47,1%	-33,1%	-36,4%	-27,4%	-31,8%	-42,3%	-30,9%	-33,0%	-27,0%	-46,5%	-28,9%	-40,4%	-31,0%
Mittlere Ausbildung	105	314	89	244	66	79	26	166	116	35	64	114	194	153	299	27	106	128	42	22	236	39	2.664
Ver. zum Vorjahr	-26,6%	-27,7%	-36,4%	-17,8%	-21,4%	-22,5%	-42,2%	-26,9%	-39,6%	-37,5%	-43,4%	-26,9%	-33,3%	-38,3%	-26,9%	-41,3%	-22,6%	-40,2%	-23,6%	-26,7%	-24,1%	-41,8%	-29,3%
Hoehere Ausbildung	111	531	147	325	58	99	39	253	138	45	97	125	441	242	511	34	195	275	40	24	351	34	4.115
Ver. zum Vorjahr	-29,3%	-20,6%	-33,2%	-10,2%	-38,9%	-14,7%	-23,5%	-26,2%	-42,0%	-28,6%	-35,8%	-39,9%	-34,0%	-20,4%	-30,0%	-46,9%	-25,9%	-30,7%	-16,7%	-41,5%	-37,5%	-27,7%	-29,0%
Akademische Ausbildung	62	256	79	117	25	43	14	131	89	30	49	73	316	102	328	29	81	194	16	16	180	16	2.246
Ver. zum Vorjahr	-38,0%	-29,9%	-16,8%	-17,0%	4,2%	-20,4%	0,0%	-24,3%	-33,1%	0,0%	-30,0%	-13,1%	-32,6%	-6,4%	-30,8%	-12,1%	-5,8%	-33,6%	-23,8%	-30,4%	-13,9%	-15,8%	-25,6%
AusländerInnen	312	1.194	330	806	112	172	33	437	327	84	166	248	546	449	1.172	55	490	348	27	46	1.000	25	8.379
Ver. zum Vorjahr	-44,3%	-20,9%	-26,8%	-19,0%	-24,3%	-3,4%	-47,6%	-20,1%	-45,3%	-49,7%	-58,7%	-32,1%	-36,4%	-32,0%	-28,1%	-59,6%	-24,4%	-29,8%	-12,9%	-31,3%	-27,4%	-55,4%	-29,8%
Langzeitbeschäftigungslose	457	2.099	494	1.497	286	457	41	823	514	211	217	618	995	1.099	1.796	106	660	574	100	33	1.589	97	14.763
Ver. zum Vorjahr	-41,6%	-33,2%	-28,1%	-29,9%	-36,6%	-21,3%	-65,3%	-34,5%	-41,3%	-34,1%	-55,3%	-40,6%	-42,3%	-35,5%	-39,7%	-36,9%	-34,9%	-39,5%	-50,7%	-63,3%	-39,7%	-56,1%	-37,3%
LZBL über 50 Jahre	287	1.145	259	761	203	246	20	527	297	132	122	346	673	651	990	83	347	360	61	23	791	64	8.348
Ver. zum Vorjahr	-29,3%	-26,2%	-26,6%	-23,9%	-22,2%	-18,5%	-71,0%	-21,8%	-36,9%	-25,0%	-43,8%	-37,4%	-28,8%	-28,8%	-34,4%	-13,5%	-34,0%	-33,8%	-46,5%	-58,9%	-31,7%	-50,8%	-30,3%
mit gesundheitlichen Einschränkungen	572	1.115	426	1.111	336	387	107	625	647	281	321	570	716	970	1.549	202	411	632	210	70	1.192	216	12.666
Ver. zum Vorjahr	-27,6%	-17,5%	-25,9%	-14,1%	-12,3%	-21,7%	-49,5%	-18,7%	-27,5%	-24,1%	-38,3%	-26,0%	-21,7%	-21,0%	-24,3%	-34,4%	-21,0%	-25,3%	-23,6%	-44,0%	-22,2%	-34,1%	-23,4%
mit Behinderungen	131	255	86	176	68	75	25	98	100	57	74	108	89	148	376	45	65	96	44	22	208	51	2.397
Ver. zum Vorjahr	-25,6%	-12,4%	-9,5%	-18,9%	-6,8%	-23,5%	-21,9%	-16,9%	-30,6%	-18,6%	-40,3%	-20,6%	-13,6%	-24,1%	-17,5%	-21,1%	-34,3%	-30,4%	-20,0%	-50,0%	-23,5%	-27,1%	-21,7%
Zugang an Arbeitslosen	443	1.141	288	715	168	253	128	538	391	145	343	370	666	638	1.210	154	389	528	109	121	1.078	160	9.976
Ver. zum Vorjahr	-10,3%	25,1%	-0,7%	21,6%	-8,7%	0,0%	-12,9%	26,9%	-6,0%	-3,3%	-25,8%	4,5%	19,1%	39,9%	8,2%	-13,0%	-2,8%	2,9%	13,5%	-9,7%	22,2%	7,5%	8,6%
Bestand in Schulung	493	819	274	735	157	238	86	445	373	153	317	309	711	580	1.074	139	397	427	150	96	971	108	9.052
Ver. zum Vorjahr	-13,1%	-12,7%	-1,8%	-9,8%	-19,1%	-25,9%	-44,9%	-6,7%	-23,7%	-23,9%	-30,8%	-14,6%	-1,4%	-4,0%	-11,7%	-27,2%	-8,5%	-16,3%	-13,8%	-28,9%	4,4%	-21,2%	-12,2%
Zugang in Schulung	96	279	48	169	45	58	22	94	83	51	66	53	196	157	248	20	90	80	34	12	261	22	2.184
Ver. zum Vorjahr	-41,8%	16,2%	-37,7%	-18,8%	-11,8%	-41,4%	-65,1%	-37,7%	-17,8%	21,4%	-32,0%	-49,0%	-16,2%	5,4%	-18,2%	-61,5%	-21,7%	-31,6%	-44,3%	-45,5%	-11,8%	-51,1%	-21,7%

Unselbstständig Beschäftigte nach Merkmalen in den niederösterreichischen Arbeitsmarktbezirken im Monat März 2022

	Amstetten	Baden	Bruck/ Leitha	Gänserndorf	Gmünd	Hollbrunn	Horn	Korneuburg	Krems	Lilienfeld	Melk	Mistelbach	Mödling	Neunkirchen	St. Pölten	Scheibbs	Schwchat	Tulln	Weidhofen/ Ybbs	Wr. Neustadt	Zwettl	Niederösterreich	
Beschäftigte Summe	44.030	59.385	21.142	44.553	13.999	20.352	12.302	39.615	33.404	10.214	34.021	31.421	49.229	34.627	78.399	17.348	27.231	45.710	10.052	11.778	52.099	16.790	647.038
Ver. zum Vorjahr	1,7%	2,5%	2,4%	1,9%	0,5%	1,4%	1,7%	1,3%	2,9%	2,0%	1,1%	1,1%	2,3%	2,1%	2,4%	1,9%	3,2%	2,6%	1,3%	1,3%	2,9%	0,9%	2,8%
Arbeitslosenquote	3,0%	7,9%	6,0%	8,0%	6,0%	5,6%	2,8%	5,2%	5,0%	5,9%	3,2%	5,4%	5,1%	7,1%	5,8%	2,6%	6,6%	3,9%	4,6%	2,3%	7,6%	3,3%	6,1%
Ver. zum Vorjahr	20,04%	28,32%	9,96%	20,90%	6,46%	9,59%	5,76%	19,10%	15,83%	4,65%	15,60%	14,79%	24,11%	16,16%	37,37%	7,94%	12,82%	21,90%	4,70%	5,26%	24,21%	7,76%	28,70%
Ver. zum Vorjahr	1,5%	2,7%	2,9%	2,6%	1,8%	1,8%	2,7%	1,8%	3,6%	2,5%	1,5%	1,4%	2,0%	3,3%	2,3%	1,9%	3,6%	2,5%	1,9%	0,8%	3,1%	1,8%	2,6%
Arbeitslosenquote	3,4%	7,5%	6,3%	8,2%	5,5%	5,5%	2,4%	5,1%	4,6%	5,7%	3,4%	4,9%	4,6%	6,8%	5,6%	2,4%	6,6%	3,6%	3,7%	2,2%	7,7%	2,8%	6,2%
Ver. zum Vorjahr	23,98%	31,06%	11,18%	23,64%	7,53%	10,76%	6,53%	20,50%	17,56%	5,55%	18,41%	16,62%	25,11%	18,46%	41,02%	9,40%	14,40%	23,80%	5,34%	6,51%	27,88%	9,02%	35,99%
Ver. zum Vorjahr	2,0%	2,4%	2,1%	1,2%	-0,6%	1,1%	0,8%	0,9%	2,3%	1,6%	0,7%	0,9%	2,6%	1,8%	2,4%	2,0%	2,8%	2,6%	0,8%	1,6%	2,8%	0,1%	2,9%
Arbeitslosenquote	3,5%	8,3%	5,7%	7,8%	6,5%	5,7%	3,1%	5,3%	5,3%	6,0%	2,9%	5,8%	5,6%	7,3%	6,0%	2,8%	6,5%	4,2%	5,3%	2,4%	7,5%	3,7%	6,0%
< 25 Jahre	5,52%	5,85%	2,04%	4,50%	4,50%	2,12%	1,48%	3,33%	3,74%	1,307	4,482	3,277	3,885	3,880	8,435	2,472	2,474	4,081	1,227	1,655	5,826	2,224	69,647
Ver. zum Vorjahr	0,7%	5,9%	5,4%	0,5%	-0,3%	1,9%	4,0%	-0,6%	2,5%	-1,1%	3,2%	-1,0%	1,7%	2,8%	2,5%	6,4%	3,4%	1,6%	1,9%	4,4%	5,6%	-3,5%	3,1%
Arbeitslosenquote	2,5%	4,2%	4,2%	6,1%	2,5%	5,1%	2,0%	5,0%	4,1%	2,8%	2,3%	3,3%	3,9%	4,4%	4,6%	1,4%	5,9%	4,0%	3,0%	1,9%	6,6%	2,5%	4,4%
25 bis unter 50 Jahre	25,82%	33,94%	12,37%	26,01%	7,73%	11,62%	6,84%	22,36%	19,05%	5,69%	19,78%	18,02%	27,30%	19,78%	44,85%	10,11%	16,44%	26,40%	5,70%	6,71%	30,82%	9,68%	37,74%
Ver. zum Vorjahr	2,0%	1,7%	1,7%	1,6%	-0,2%	1,1%	0,6%	0,8%	2,5%	1,7%	0,4%	0,6%	1,3%	1,9%	1,8%	0,5%	2,2%	2,3%	0,8%	0,0%	3,0%	1,8%	2,3%
Arbeitslosenquote	2,9%	7,3%	5,5%	7,3%	5,0%	4,7%	2,5%	4,4%	4,1%	5,2%	2,9%	4,7%	4,4%	6,1%	5,4%	2,1%	5,9%	3,3%	3,8%	2,0%	6,9%	2,5%	5,3%
über 50 Jahre	12,67%	19,58%	6,72%	14,02%	4,51%	6,61%	3,97%	13,92%	10,60%	3,21%	9,75%	10,12%	10,43%	10,95%	25,11%	4,76%	8,31%	15,22%	3,11%	3,40%	15,44%	4,88%	19,64%
Ver. zum Vorjahr	1,7%	3,0%	2,9%	2,9%	2,0%	1,9%	2,8%	2,7%	3,7%	4,0%	1,4%	2,9%	3,8%	3,4%	3,4%	2,8%	5,0%	2,0%	2,4%	1,9%	1,1%	1,3%	3,6%
Arbeitslosenquote	4,9%	10,1%	7,3%	9,8%	9,0%	7,4%	3,4%	6,5%	6,7%	8,2%	4,0%	7,2%	6,4%	9,7%	7,0%	4,4%	8,0%	5,9%	6,7%	3,1%	9,4%	5,1%	8,1%
InländerInnen	39,79%	48,25%	17,22%	37,58%	13,27%	18,80%	11,56%	34,35%	29,340	8,85%	30,83%	28,72%	40,68%	30,55%	67,08%	15,93%	21,55%	38,73%	9,74%	10,86%	43,40%	16,30%	51,780%
Ver. zum Vorjahr	0,9%	1,6%	1,0%	1,0%	0,0%	0,8%	1,3%	0,4%	1,5%	0,6%	-0,2%	0,3%	1,4%	1,6%	1,2%	1,4%	1,8%	1,9%	1,1%	0,4%	1,4%	0,7%	1,2%
Arbeitslosenquote	3,0%	7,3%	5,3%	7,3%	5,6%	5,2%	2,6%	4,7%	4,4%	5,6%	2,8%	5,0%	4,8%	6,6%	5,1%	2,5%	5,9%	3,6%	4,4%	2,1%	6,9%	3,2%	5,9%
AusländerInnen	4,23%	11,12%	3,92%	6,97%	7,25%	1,54%	7,41%	5,26%	4,06%	1,36%	3,18%	2,69%	8,54%	4,06%	11,31%	1,41%	5,67%	6,97%	3,06%	9,13%	8,69%	4,81%	12,22%
Ver. zum Vorjahr	11,0%	6,7%	9,2%	6,9%	11,4%	10,3%	8,8%	7,9%	14,2%	12,6%	15,7%	10,6%	6,6%	9,0%	9,8%	8,8%	8,9%	6,5%	9,7%	12,9%	11,1%	8,8%	9,5%
Arbeitslosenquote	7,8%	10,7%	8,6%	11,5%	13,2%	10,7%	5,0%	8,3%	9,0%	7,5%	6,4%	9,6%	6,7%	10,6%	10,1%	4,6%	8,9%	5,9%	9,7%	4,6%	11,1%	6,2%	6,8%
Herstellung von Waren	11,50%	9,06%	2,37%	5,42%	3,37%	2,11%	1,52%	4,03%	3,92%	2,56%	6,52%	4,02%	4,39%	6,77%	10,51%	4,29%	2,81%	4,47%	2,41%	3,74%	8,54%	2,60%	10,64%
Ver. zum Vorjahr	-0,2%	1,0%	-0,2%	0,7%	1,8%	4,4%	0,5%	1,0%	2,0%	0,7%	1,7%	-0,9%	0,5%	-0,4%	1,4%	0,7%	1,0%	0,4%	-0,7%	0,6%	2,2%	-0,2%	1,9%
Arbeitslosenquote	1,9%	6,2%	4,3%	6,7%	4,1%	5,3%	2,2%	4,4%	3,6%	3,7%	1,7%	4,3%	4,7%	4,5%	4,1%	1,1%	4,6%	3,6%	2,8%	1,2%	5,1%	2,3%	3,9%
Bauwesen	3,23%	3,67%	1,28%	3,10%	1,25%	1,35%	1,02%	2,09%	2,80%	7,14%	3,12%	2,19%	2,60%	2,44%	5,83%	1,74%	1,93%	2,71%	84%	1,02%	3,81%	2,00%	55,50%
Ver. zum Vorjahr	2,4%	4,9%	0,3%	3,7%	0,8%	3,4%	2,4%	0,9%	2,9%	3,6%	0,4%	4,3%	6,9%	2,9%	3,4%	2,6%	2,5%	4,8%	6,7%	3,6%	3,4%	2,2%	4,4%
Arbeitslosenquote	4,4%	10,7%	7,2%	10,5%	7,9%	7,2%	4,7%	7,7%	5,5%	7,4%	3,4%	8,6%	6,6%	8,6%	6,8%	3,3%	7,1%	5,5%	6,2%	2,7%	7,8%	5,5%	6,3%
Handel	6,46%	11,36%	3,45%	7,23%	2,16%	3,42%	2,10%	6,73%	4,85%	1,34%	5,26%	4,97%	9,14%	5,11%	12,35%	2,49%	4,68%	6,67%	1,61%	1,43%	8,90%	3,19%	11,96%
Ver. zum Vorjahr	0,8%	1,6%	3,6%	0,9%	-0,7%	0,9%	3,7%	2,2%	2,2%	2,1%	-1,2%	1,8%	1,5%	1,3%	1,3%	1,3%	4,3%	0,5%	3,1%	4,9%	2,4%	1,8%	2,4%
Arbeitslosenquote	3,4%	8,5%	7,6%	9,9%	5,1%	5,9%	2,5%	6,4%	4,9%	5,9%	2,9%	6,2%	6,2%	7,3%	5,9%	2,8%	7,6%	5,3%	3,9%	2,6%	8,6%	2,9%	6,4%
Tourismus	1,07%	1,85%	678	1,03%	746	473	362	998	1,51%	342	1,05%	609	1,53%	1,17%	2,39%	548	790	1,12%	273	314	1,71%	643	22,96%
Ver. zum Vorjahr	9,6%	16,8%	19,2%	13,4%	6,1%	11,3%	24,4%	21,6%	37,1%	15,5%	19,0%	19,6%	11,9%	15,2%	19,8%	18,6%	14,2%	14,5%	7,5%	13,8%	14,0%	6,1%	14,6%
Arbeitslosenquote	9,9%	18,6%	14,6%	19,6%	15,1%	15,1%	7,4%	14,0%	11,8%	12,5%	11,4%	15,4%	10,9%	18,1%	14,7%	6,8%	17,3%	11,5%	12,5%	5,4%	16,9%	8,0%	13,0%
wirtschaftsnahe DL	2,40%	3,16%	1,26%	2,28%	312	874	464	1,91%	1,54%	469	1,63%	1,40%	2,40%	1,47%	4,14%	796	1,92%	2,56%	250	461	2,68%	407	34,42%
Ver. zum Vorjahr	7,3%	2,2%	1,8%	1,2%	-6,6%	4,3%	5,0%	1,1%	6,8%	11,1%	15,4%	5,5%	2,2%	21,9%	8,8%	7,0%	6,6%	18,3%	-3,8%	9,0%	8,8%	-1,0%	9,3%
Arbeitslosenquote	11,4%	20,4%	16,7%	19,6%	26,8%	20,6%	10,9%	13,1%	17,5%	19,0%	11,5%	16,9%	12,3%	23,4%	17,6%	11,6%	15,0%	9,0%	21,4%	8,7%	25,5%	12,5%	16,9%
Amstetten	Bruck/ Leitha	Gänserndorf	Gmünd	Hollbrunn	Horn	Korneuburg	Krems	Lilienfeld	Melk	Mistelbach	Mödling	Neunkirchen	St. Pölten	Scheibbs	Schwchat	Tulln	Weidhofen/ Ybbs	Wr. Neustadt	Zwettl	Niederösterreich			

**Arbeitsmarktservice Niederösterreich
Landesgeschäftsstelle**

Hohenstaufengasse 2
1010 Wien
Tel: 05 09 04 340

Arbeitsmarktservice Amstetten

Mozartstraße 9
3300 Amstetten
Tel: 05 09 04 340

Arbeitsmarktservice Baden

Josefsplatz 7
2500 Baden
Tel: 05 09 04 340

Arbeitsmarktservice Bruck/Leitha

Lagerstraße 7
2460 Bruck/Leitha
Tel: 05 09 04 340

Arbeitsmarktservice Gänserndorf

Friedensgasse 4
2230 Gänserndorf
Tel: 05 09 04 340

Arbeitsmarktservice Gmünd

Bahnhofstraße 33
3950 Gmünd
Tel: 05 09 04 340

Arbeitsmarktservice Hollabrunn

Winiwarterstraße 2a
Tel: 05 09 04 340

Arbeitsmarktservice Horn

Prager Straße 32
3580 Horn
Tel: 05 09 04 340

Arbeitsmarktservice Korneuburg

Laaer Straße 11
Tel: 05 09 04 340

Arbeitsmarktservice Krems

Südtiroler Platz 2
Tel: 05 09 04 340

Arbeitsmarktservice Lilienfeld

Liese Prokop Straße 13
3180 Lilienfeld
Tel: 05 09 04 340

Arbeitsmarktservice Melk

Babenbergerstraße 6-8
3390 Melk
Tel: 05 09 04 340

Arbeitsmarktservice Mistelbach

Oserstraße 29
2130 Mistelbach
Tel: 05 09 04 340

Arbeitsmarktservice Mödling

Bachgasse 18
2340 Mödling
Tel: 05 09 04 340

Arbeitsmarktservice Neunkirchen

Stockhamnergasse 31
2620 Neunkirchen
Tel: 05 09 04 340

Arbeitsmarktservice St. Pölten

Daniel Gran-Straße 10
3100 St. Pölten
Tel: 05 09 04 340

Arbeitsmarktservice Scheibbs

Schacherlweg 2
3270 Scheibbs
Tel: 05 09 04 340

Arbeitsmarktservice Schwechat

Sendnergasse 13a
2320 Schwechat
Tel: 05 09 04 340

Arbeitsmarktservice Tulln

Nibelungenplatz 1
3430 Tulln
Tel: 05 09 04 340

Arbeitsmarktservice Waidhofen/Thaya

Thayastraße 3
3830 Waidhofen/Thaya
Tel: 05 09 04 340

Arbeitsmarktservice Waidhofen/Ybbs

Schöffelstraße 4
3340 Waidhofen/Ybbs
Tel: 05 09 04 340

Arbeitsmarktservice Wr. Neustadt

Neunkirchner Straße 36
2700 Wr. Neustadt
Tel: 05 09 04 340

Arbeitsmarktservice Zwettl

Weitraer Straße 17
3910 Zwettl
Tel: 05 09 04 340